

# 障がい者グループホーム あおぞら 見学・体験者募集!

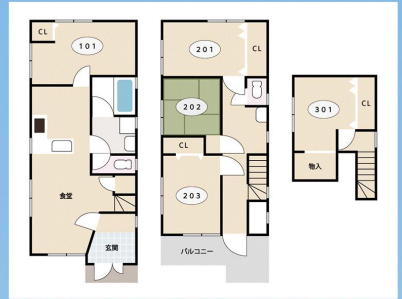
## 女性棟 定員5名

障がいをお持ちの方が地域で一緒に暮らしていくため自立に向けて  
世話人・生活支援員・夜間支援員が食事や必要に応じて生活のサポートを行います。

利用者様が自分らしく過ごせるようサポートを提供します。

月1回週末にはレクリエーションやお出掛けを行います。

施設の保護犬と一緒に暮らします。(入居者様のペット飼育も可能 要相談)



対象者

18歳以上の障害福祉サービス  
受給者証をお持ちの女性の方

定員

女性 5名

入居費用

(自己負担)  
国からの家賃補助を使用し  
10000円引きで記載しております。

入居初期費用：0円

家賃：20000円 (2階和室202のみ15000円)

食費：27000円+昼食費 (希望者のみ)

(朝食300円/夕食600円・希望者のみ昼食弁当代400円)

水光熱費：月額15000円

日用品費：月額：5000円

※水光熱費・日用品費は差額精算します。

体験利用1泊2日：1500円 (朝夕食事付き)

※上記以上の場合はこちらへご連絡ください。

全部屋テレビ、ベッド  
エアコン設置済み

くるみちゃん

